

Mesur anghydraddoldebau



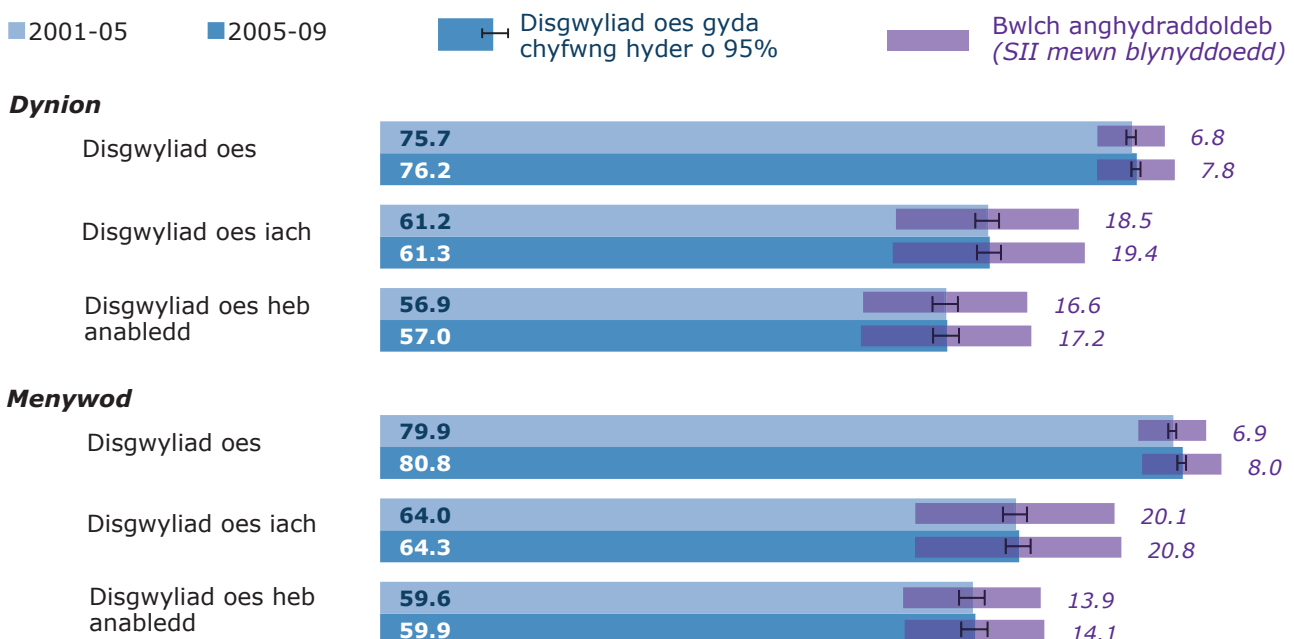
Tueddiadau mewn marwolaethau a disgwyliad oes ym Mhen-y-bont ar Ogwr

Mae hwn yn un o 22 o broffiliau a gynhyrchwyd ar gyfer pob awdurdod lleol yng Nghymru sy'n cymharu canlyniadau a thueddiadau iechyd yn y rhannau o'r awdurdod lleol sydd â'r amddifadedd lleiaf a'r amddifadedd mwyaf. Mae proffil ar gyfer Cymru wedi cael ei gynhyrchu hefyd ac mae'n cynnwys dadansoddiad manylach a gwybodaeth gefndir.

Mae disgwyliad oes ym Mhen-y-bont ar Ogwr, fel yng Nghymru yn gyffredinol, yn cynyddu. Fodd bynnag, nid yw'r gwelliant hwn yn gyfartal ar draws pob ardal. Mewn llawer o achosion mae bylchau anghydraddoldeb sylweddol yn genedlaethol ac yn lleol rhwng yr ardaloedd â'r amddifadedd mwyaf a'r ardaloedd â'r amddifadedd lleiaf o ran disgwyliad oes a marwolaethau yn sgil gwahanol achosion. Yn ogystal mae anghydraddoldebau mewn ansawdd bywyd o ran disgwyliad oes iach a disgwyliad oes heb anabledd.

Mae Mynegai Anghydraddoldeb Goleddol (SII) yn mesur y bwch absoliwt mewn blynyddoedd o ddisgwyliad oes rhwng yr ardaloedd â'r amddifadedd mwyaf a'r ardaloedd â'r amddifadedd lleiaf gan ystyried y patrwm ar draws pob pumed o amddifadedd yn yr Awdurdod Lleol. Er enghraifft, dengys yr SII fod y bwch mewn disgwyliad oes ymysg dynion rhwng y pumed â'r amddifadedd mwyaf a'r pumed â'r amddifadedd lleiaf oddeutu 8 mlynedd. Os ystyrir disgwyliad oes iach mae'r bwch hyd yn oed yn fwy, sef tuag 19 o flynyddoedd.

Cymhariaeth o ddisgwyliad oes, disgwyliad oes iach a disgwyliad oes heb anabledd adeg geni, Pen-y-bont ar Ogwr 2001-05 a 2005-09



Nifer y marwolaethau yn ôl achos marwolaeth

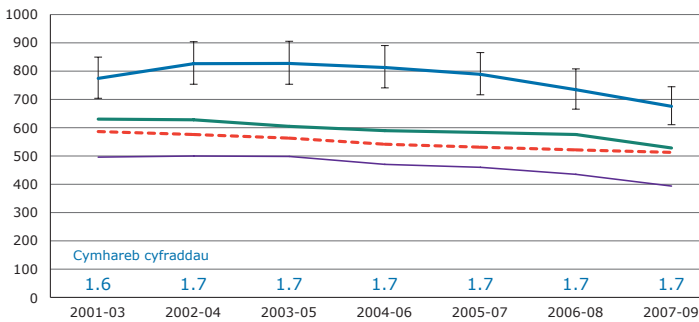
Caiff cyfraddau marwolaethau ar gyfer pob achos ac achosion mawr penodol eu cymharu rhwng y rhai â'r amddifadedd mwyaf a'r rhai â'r amddifadedd lleiaf drwy ddefnyddio cymhareb cyfraddau, gan fesur y bwlbch rhyngddynt. Yn y siartiau canlynol dangosir y cyfraddau ar gyfer y pumedau, yr awdurdod lleol yn gyffredinol a Chymru. Mae cymhareb cyfraddau o ddau, er enghraifft, yn golygu bod y gyfradd yn y pumed â'r amddifadedd mwyaf ddwywaith yn uwch na'r pumed â'r amddifadedd lleiaf.

Cyfradd oed safonedig Ewropeaidd (EASR) fesul 100,000 o'r boblogaeth

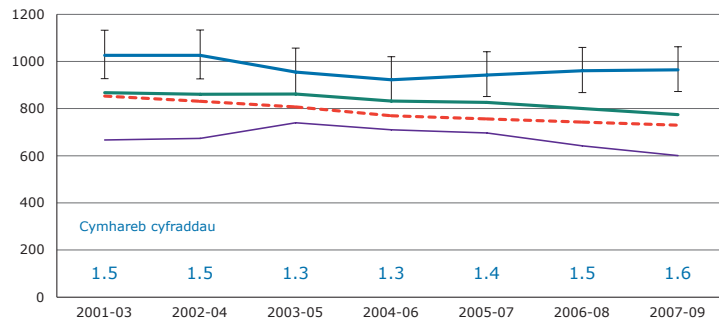
- Amddifadedd mwyaf ym Mhen-y-bont ar Ogwr (CH o 95%)
- Amddifadedd lleiaf ym Mhen-y-bont ar Ogwr
- - - EASR Cymru
- Pen-y-bont ar Ogwr yn gyffredinol

Marwolaethau o bob achos, pob oedran

Menywod

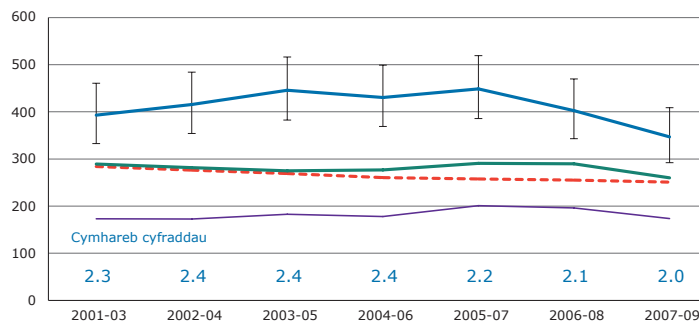


Dynion

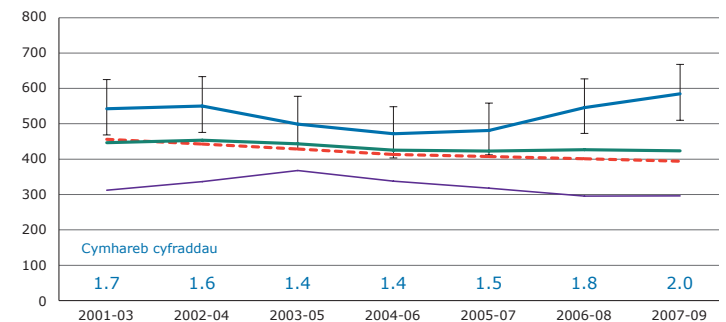


Marwolaethau o bob achos, dan 75 oed

Menywod

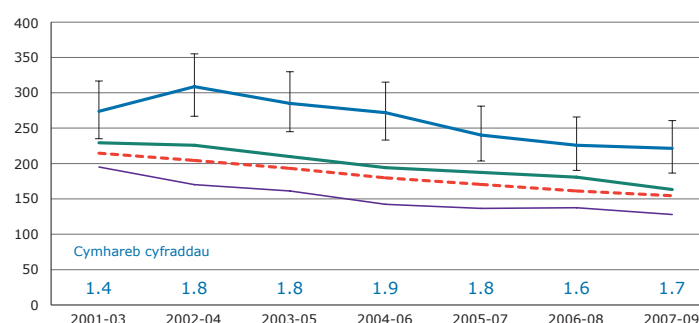


Dynion

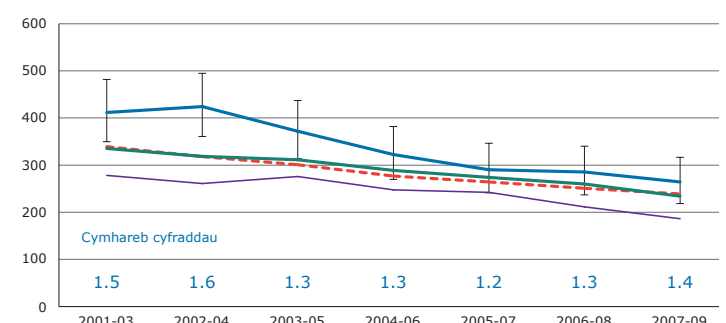


Marwolaethau oherwydd clefydau cylchredol

Menywod



Dynion



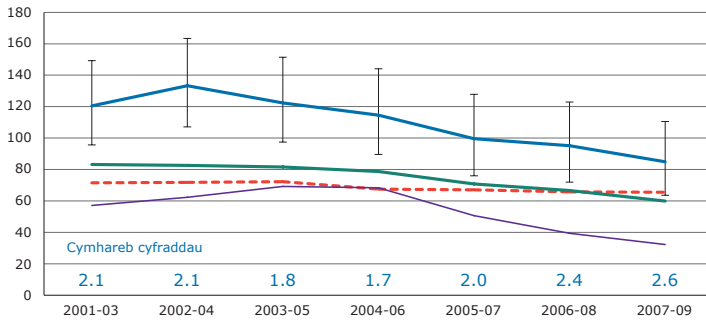
Nifer y marwolaethau yn ôl achos marwolaeth (parhad)

Cyfradd oed safonedig Ewropeaidd (EASR) fesul 100,000 o'r boblogaeth

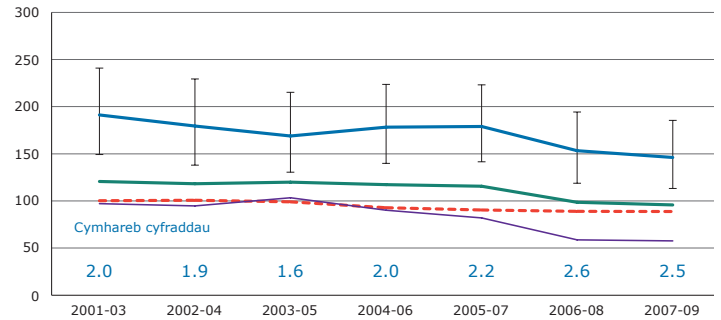
- Amddifadedd mwyaf ym Mhen-y-bont ar Ogwr (CH o 95%)
- Amddifadedd lleiaf ym Mhen-y-bont ar Ogwr
- - - EASR Cymru
- Pen-y-bont ar Ogwr yn gyffredinol

Marwolaethau oherwydd clefydau anadlol

Menywod

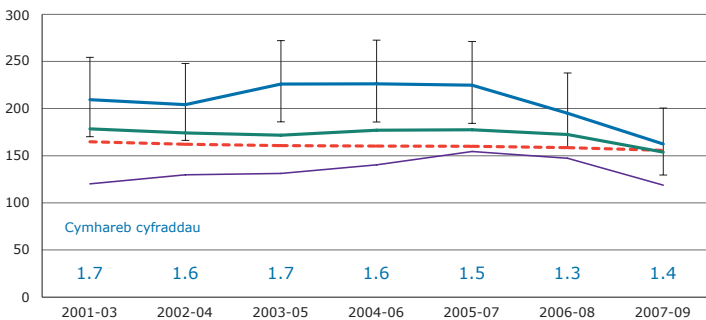


Dynion

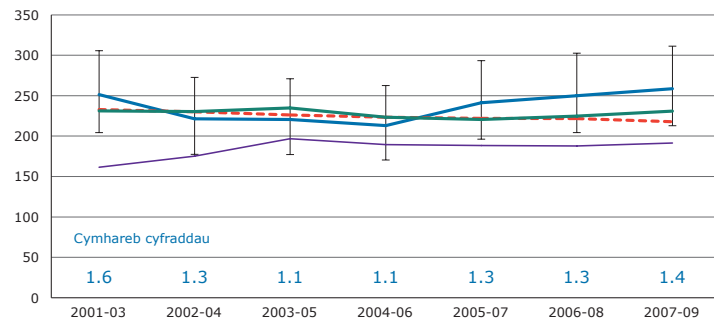


Marwolaethau oherwydd cancer

Menywod

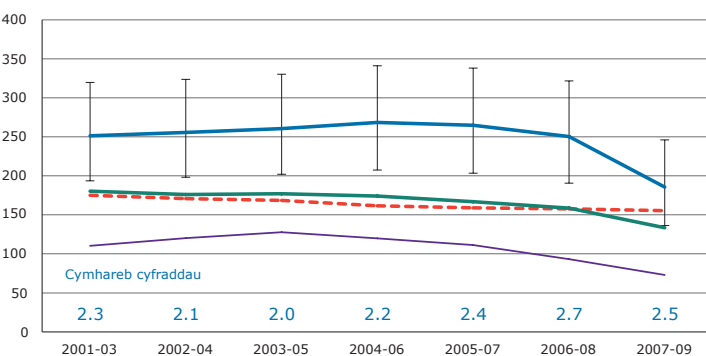


Dynion

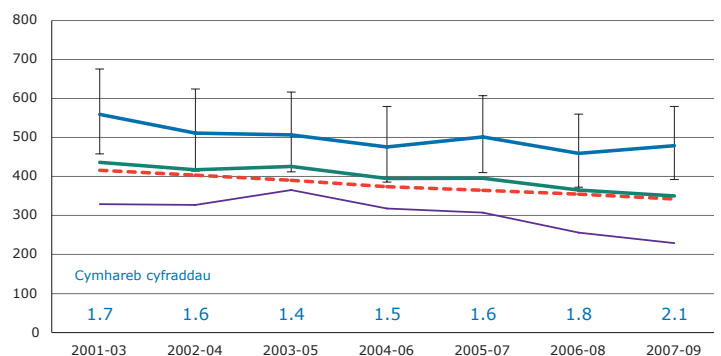


Marwolaethau y gellir eu priodoli i ysmegu ymysg pobl 35 oed a throsodd

Menywod



Dynion



Nodiadau a chysylltiadau:

Mae'r cyhoeddiad hwn yn cynnwys profiliau unigol ar gyfer pob un o'r 22 awdurdod lleol, proffil manylach ar gyfer Cymru, ffeiliau data dethol a chanllaw technegol i ategu'r profiliau. Mae'r rhain oll ar gael ar ein gwefan yn www.arsyllfaiechdcyhoedduscymru.wales.nhs.uk/anghydraddoldebau. I gael rhagor o fanylion cysylltwch â ni yn arsyllfaiechdcyhoedduscymru@wales.nhs.uk. Cynhyrchwyd pob dadansoddiad, siart a'r map gan Arsyllfa Iechyd Cyhoeddus Cymru drwy ddefnyddio'r ffynonellau data canlynol: Crynodeb o Farwolaethau Rhanbarthol Blyneddol ac Amcangyfrifon Poblogaeth Canol Blwyddyn (y Swyddfa Ystadegau Gwladol), Mynegai Amddifadedd Lluosog Cymru ac Arolwg Iechyd Cymru (Llywodraeth Cymru).

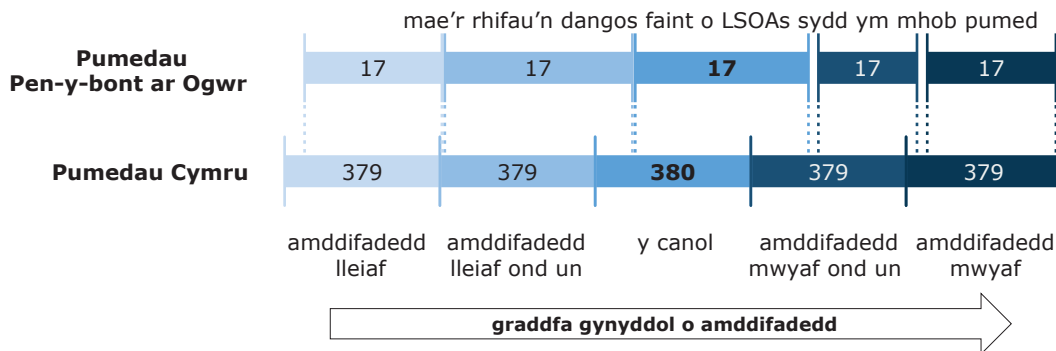
Pumedau o amddifadedd

Cafodd pumedau o amddifadedd ar gyfer pob awdurdod eu cynhyrchu drwy raddio pob ardal Gynnyrch Ehangach Haen Is (LSOA) *o fewn* yr awdurdod lleol a'u grwpio mewn pumedau yn seiliedig ar Fyngai Amddifadedd Lluosog Cymru (MALIC). Dangosir y berthynas rhwng pumedau lleol a chenedlaethol ar y siart. Dengys safle pob pumed yn yr awdurdod lleol yr ystod o raddau y mae'n ei gynnwys o gymharu â phumedau Cymru.

At ei gilydd, dengys fod Pen-y-bont ar Ogwr yn cwmpasu'r raddfa amddifadedd genedlaethol gyfan. Daw 34 o'r LSOAs yn y pumed â'r amddifadedd mwyaf a'r amddifadedd mwyaf ond un yn yr awdurdod lleol o'r pegwn â'r amddifadedd mwyaf o blith y pumedau â'r amddifadedd mwyaf a'r amddifadedd mwyaf ond un yng Nghymru. Nid yw effaith y dosbarthiad hwn o bumedau'r awdurdod lleol ar y bwlch rhwng y pumed â'r amddifadedd mwyaf a'r pumed â'r amddifadedd lleiaf *o fewn* Pen-y-bont ar Ogwr yn sicr, ond gallai fod ychydig yn ehangach na Chymru'n gyffredinol.

Mae rhagor o wybodaeth am y pumedau o amddifadedd ar gael yn y canllaw technegol.

Ystod o amddifadedd o fewn pumedau'r awdurdod lleol ar raddfa sy'n cymharu â phumedau Cymru



Pumedau o amddifadedd yn yr awdurdod lleol

Ardal Gynnyrch Ehangach Haen Is

- Amddifadedd mwyaf (17)
- Amddifadedd mwyaf ond un (17)
- Y canol (17)
- Amddifadedd lleiaf ond un (17)
- Amddifadedd lleiaf (17)
- Ffiniau LSOA

© Hawlfraint y Goron a hawl cronfa ddata 2011
Arolwg Ordians 100044810

